



ТЕРРИТОРИАЛЬНЫЙ ОРГАН ФЕДЕРАЛЬНОЙ СЛУЖБЫ
ГОСУДАРСТВЕННОЙ СТАТИСТИКИ ПО ОРЕНБУРГСКОЙ ОБЛАСТИ

Оперативные итоги естественного движения населения Оренбургской области



январь – февраль 2022 года



ТЕРРИТОРИАЛЬНЫЙ ОРГАН
ФЕДЕРАЛЬНОЙ СЛУЖБЫ ГОСУДАРСТВЕННОЙ
СТАТИСТИКИ ПО ОРЕНБУРГСКОЙ ОБЛАСТИ

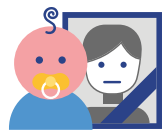
Оперативные итоги естественного движения населения Оренбургской области

январь – февраль 2022 года

- 01 Показатели естественного движения населения
- 02 Показатели рождаемости
- 03 Показатели смертности
- 04 Показатели брачности
- 05 Показатели разводимости

* Ежемесячные данные оперативной статистики





ЕСТЕСТВЕННОЕ ДВИЖЕНИЕ НАСЕЛЕНИЯ

человек

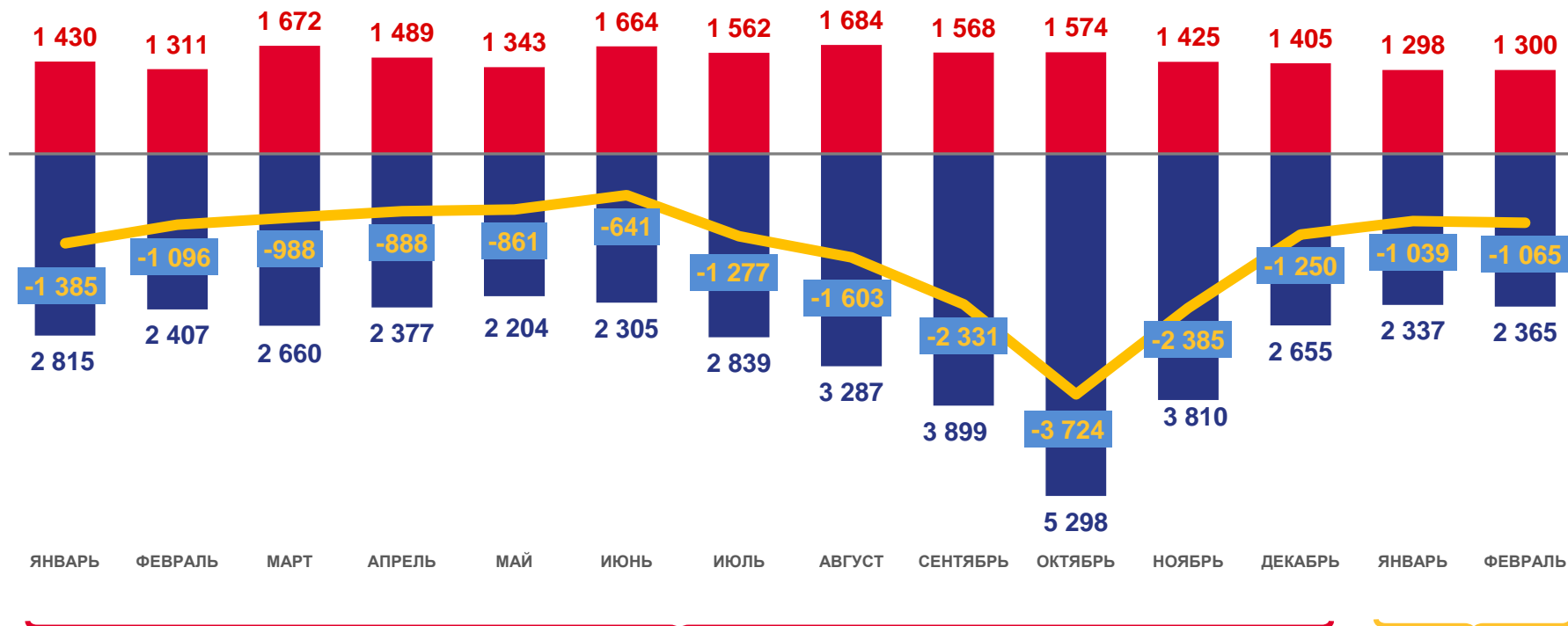
январь – февраль 2022 г.

Естественный прирост (убыль) населения

-2,1 тыс.чел.

Коэффициент естественного прироста (убыли)

-6,7% в расчете на 1000 человек населения



■ Число родившихся

■ Число умерших

~ Естественный прирост (убыль)





ЧИСЛО ЗАРЕГИСТРИРОВАННЫХ РОДИВШИХСЯ

тысяч человек

январь – февраль 2022 г.

Число зарегистрированных родившихся

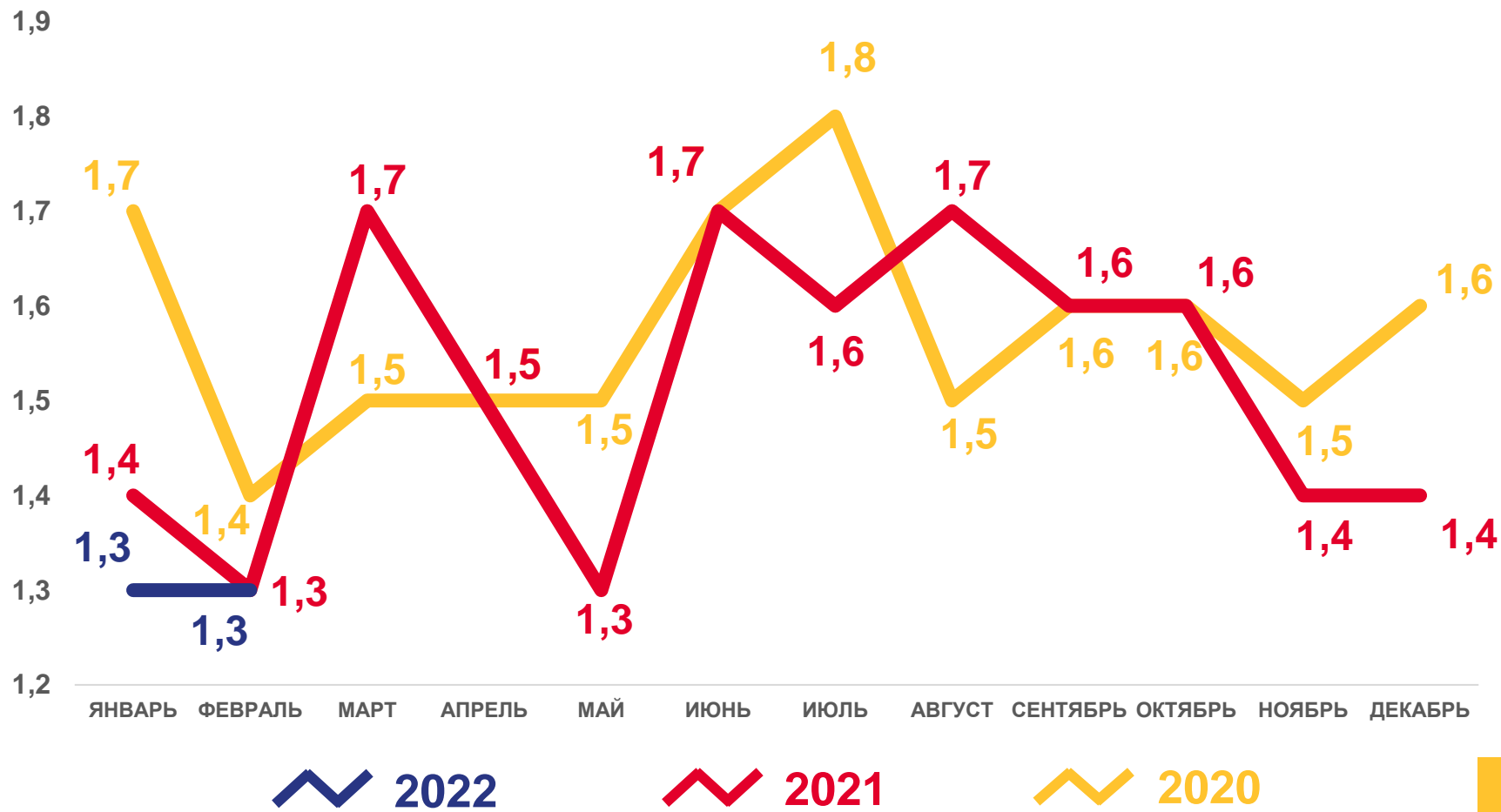
2,6 тыс.чел.

Коэффициент рождаемости

8,4% в расчете на 1000 человек населения

Изменение к январю – февралю 2021 года

-3,4%





ЧИСЛО ЗАРЕГИСТРИРОВАННЫХ УМЕРШИХ

ТЫСЯЧ ЧЕЛОВЕК

январь – февраль 2022 г.

Число зарегистрированных умерших

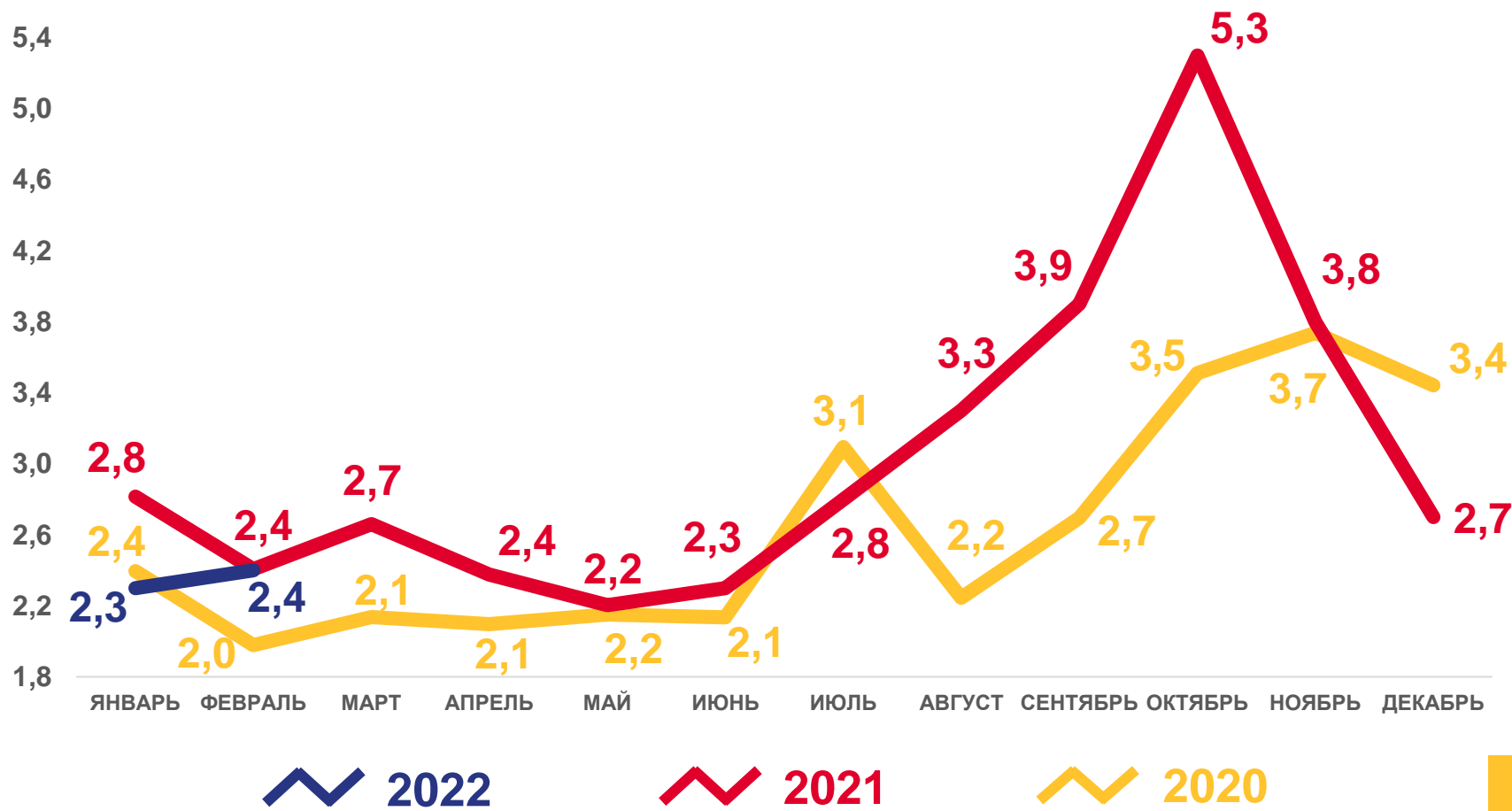
4,7 тыс.чел.

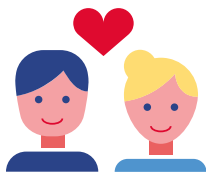
Коэффициент смертности

15,1‰ в расчете на 1000 человек населения

Изменение к январю – февралю 2021 года

-9,0%





ЧИСЛО ЗАРЕГИСТРИРОВАННЫХ БРАКОВ

тысяч единиц

январь – февраль 2022 г.

Число зарегистрированных браков

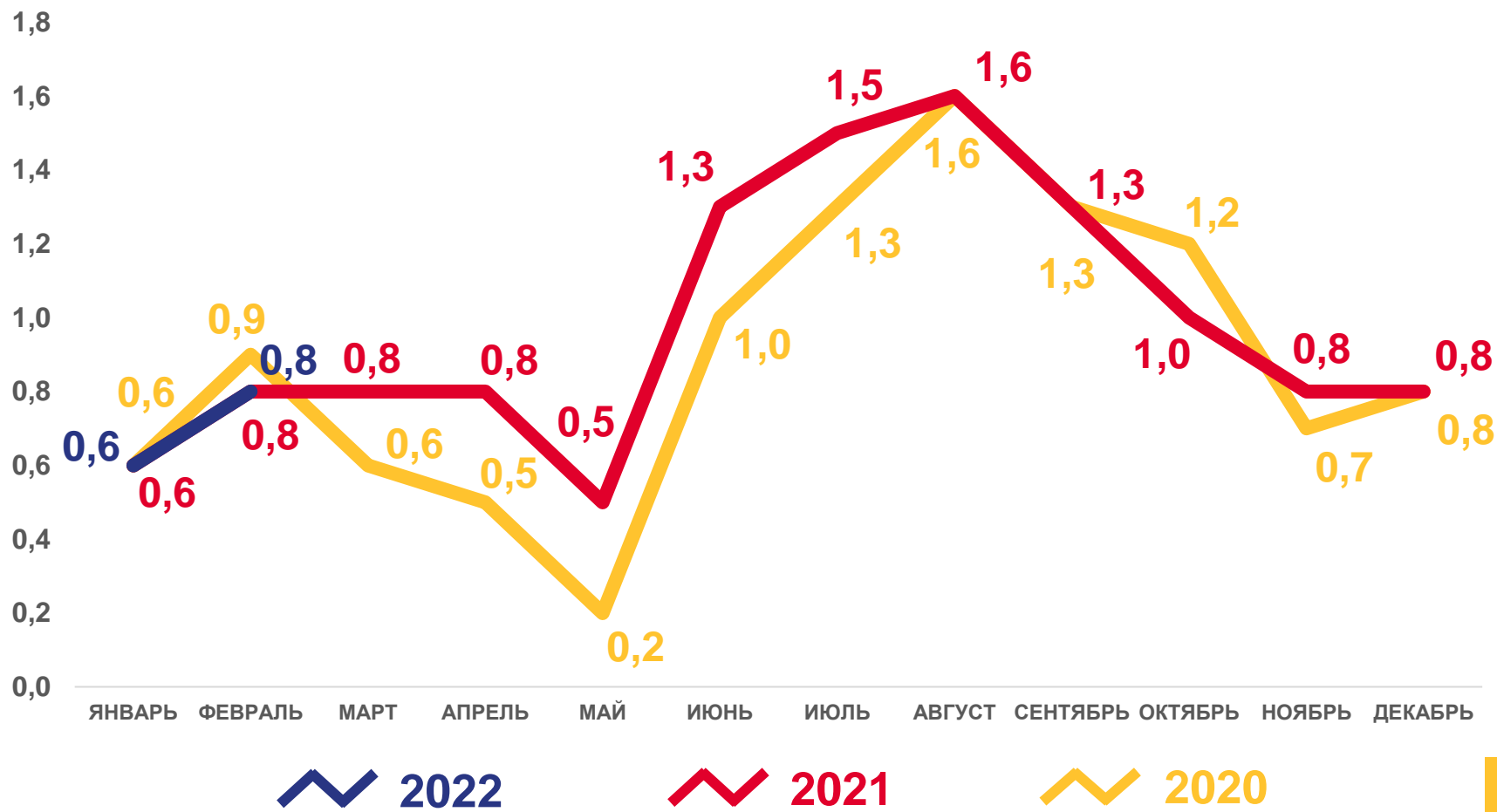
1,4 тыс.ед.

Коэффициент брачности

4,4 ‰ в расчете на 1000 человек населения

Изменение к январю – февралю 2021 года

-2,2 %





ЧИСЛО ЗАРЕГИСТРИРОВАННЫХ РАЗВОДОВ

тысяч единиц

январь – февраль 2022 г.

Число зарегистрированных разводов

1,3 тыс.ед.

Коэффициент разводимости

4,0‰ в расчете на 1000 человек населения

Изменение к январю – февралю 2021 года

14,3%

